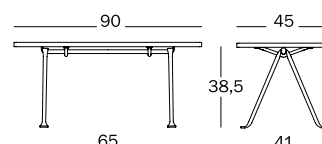
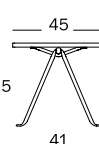
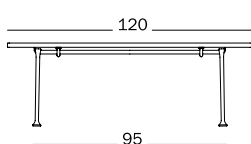
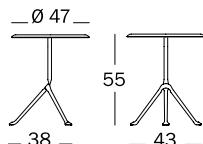
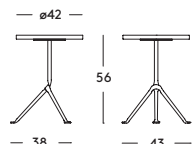


**Officina low table** — design Ronan & Erwan Bouroullec, 2015  
Scheda tecnica

**Tavoli**

Struttura in ferro forgiato, zincato a caldo o trattato cataforesi e verniciato poliестere. Piani in lamiera elettrozincata e verniciata poliестere, in noce americano o in marmo di Carrara. Disponibili versioni per esterno.

Il marchio Magis è impresso su tutti i prodotti della collezione e ne garantisce l'originalità.



Frame: Galvanized  
Top: Painted Black  
Ø42 x H56

Frame: Galvanized  
Top: Carrara Marble  
Ø42 x H56

Frame: Anthracite Grey 5142  
Top: Painted Black  
Ø42 x H56

Frame: Anthracite Grey 5142  
Top: Carrara Marble  
Ø42 x H56

Frame: Anthracite Grey 5142  
Top: American Walnut  
Ø42 x H56



Frame: Galvanized  
Top: Natural Beech  
Ø47 x H55

Frame: Anthracite Grey 5142  
Top: Natural Beech  
Ø47 x H55

Frame: Galvanized  
Top: Beech Painted Black  
Ø47 x H55

Frame: Anthracite Grey 5142  
Top: Beech Painted Black  
Ø47 x H55



Frame: Galvanized  
Top: American Walnut  
90 x 45 x H38,5  
120 x 45 x H38,5

Frame: Galvanized  
Top: Carrara Marble  
90 x 45 x H38,5  
120 x 45 x H38,5

Frame: Anthracite Grey 5142  
Top: American Walnut  
90 x 45 x H38,5  
120 x 45 x H38,5

Frame: Anthracite Grey 5142  
Top: Carrara Marble  
90 x 45 x H38,5  
120 x 45 x H38,5

**Test di affaticamento, carico ed urto**

4 gambe  
ANSI/BIFMA X5.5-2014



magisdesign.com

Le informazioni qui riportate sono basate sugli ultimi dati pubblicati a listino. Magis si riserva il diritto di apportare modifiche ai modelli senza preavviso.