

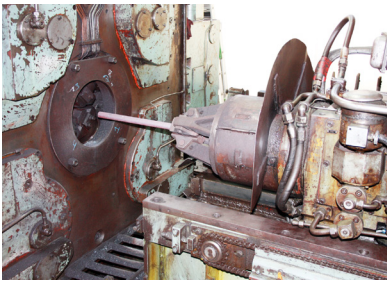
Officina — design Ronan & Erwan Bouroullec, 2017



Il design italiano e l'artigianato tradizionale si sono uniti in maniera armonica nella collezione Officina di Magis, che esplora un nuovo linguaggio creativo, confrontandosi con una tecnica antichissima, la forgiatura del ferro, grazie alla quale, attraverso la storia, sono nati infiniti oggetti di uso quotidiano e manufatti d'arte. La caratteristica finitura superficiale del ferro battuto rende i prodotti della collezione degli oggetti di design con un segno vivo, che conferiscono interessanti contrasti all'ambiente con il carattere distintivo della lavorazione industriale. Dopo i tavoli, la sedia e gli sgabelli, la

collezione si è arricchita ulteriormente con una serie di accessori, con una poltroncina, con una panca a due posti e con una collezione di imbottiti (poltrona, ottomana, divano a due e a tre posti). Tutti i prodotti sono caratterizzati dalla struttura in ferro forgiato che, ancora una volta, con il suo fascino di materia prima ancestrale, viva e al contempo imperfetta, rende unico ogni pezzo di questa collezione, dallo spirito profondamente raffinato ed elegante.

Ronan & Erwan Bouroullec



Processo di produzione

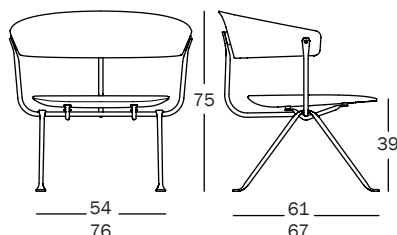


**Officina** — design Ronan & Erwan Bouroullec, 2017  
 Scheda tecnica

**Poltroncina**

**Materiali:** struttura in ferro forgiato, zincato a caldo o verniciato poliестere. Sedile e schienale in multistrato di faggio. Disponibile anche sedile e schienale in multistrato rivestito in cuoio primo fiore oppure in tessuto (Kvadrat "DivinaMD" e "Divina Melange").

Il marchio Magis è impresso su tutti i prodotti della collezione e ne garantisce l'originalità.



Frame: Galvanized  
 Seat and Back: Natural Beech



Frame: Black  
 Seat and Back: Natural Beech



Frame: Galvanized  
 Seat and Back: Black Beech



Frame: Black  
 Seat and Back: Black Beech



Frame: Galvanized  
 Seat and Back: Light Grey  
 Divina Mélange 120



Frame: Black  
 Seat and Back: Light Grey  
 Divina Mélange 120



Frame: Galvanized  
 Seat and Back: Dark Grey  
 Divina MD (193)



Frame: Black  
 Seat and Back: Dark Grey  
 Divina MD (193)



Frame: Galvanized  
 Seat and Back: Natural  
 Leather L-0090



Frame: Black  
 Seat and Back: Natural  
 Leather L-0090



Frame: Galvanized  
 Seat and Back: Black Leather  
 L-0060



Frame: Black  
 Seat and Back: Black Leather  
 L-0060



magisdesign.com

Le informazioni qui riportate sono basate sugli ultimi dati pubblicati a listino. Magis si riserva il diritto di apportare modifiche ai modelli senza preavviso.



**Ronan & Erwan Bouroullec**

Ronan Bouroullec e Erwan Bouroullec lavorano insieme da quasi dieci anni. La loro collaborazione è un dialogo costante arricchito da due personalità distinte e da un comune senso di zelo, allo scopo di raggiungere maggiore equilibrio e delicatezza.

Dal 2004 i fratelli Bouroullec lavorano con Magis, per la quale hanno realizzato due collezioni complete, nonché molti altri progetti.

Oggi Ronan e Erwan Bouroullec collaborano con numerosi produttori e parallelamente portano avanti un'attività sperimentale essenziale allo sviluppo del loro lavoro

presso la Galerie Kreo di Parigi, che dal 2001 al 2012 ha ospitato quattro loro personali. Occasionalmente si cimentano anche in progetti architettonici.

