

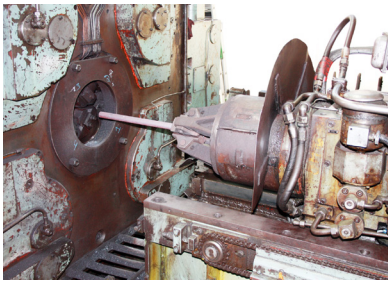
Officina — design Ronan & Erwan Bouroullec, 2017



Le design italien et l'artisanat traditionnel sont réunis de manière harmonieuse dans la collection Officina de Magis qui explore un nouveau langage créatif, en se confrontant à une technique très ancienne comme le forgeage du fer, grâce à laquelle, à travers l'histoire, sont nés de nombreux objets d'usage quotidien et des objets d'art. Grâce à la finition superficielle caractéristique du fer forgé, les produits de la collection deviennent des objets de design au signe vif, qui créent des contrastes intéressants dans la pièce avec le caractère typique de l'usinage industriel. Après les tables, les chaises et les tabourets,

la collection s'enrichit d'une série d'accessoires, de une chauffeuse, de une banc à deux places et une collection de meubles rembourrés (fauteuil, ottoman, canapé à deux et à trois places) tous avec la structure en fer forgé caractéristique qui, encore une fois, avec son charme de matière première ancestrale, vive et parallèlement imparfaite, rend unique chaque pièce de cette collection, à l'esprit profondément raffiné et élégant.

Ronan & Erwan Bouroullec



Processus de production

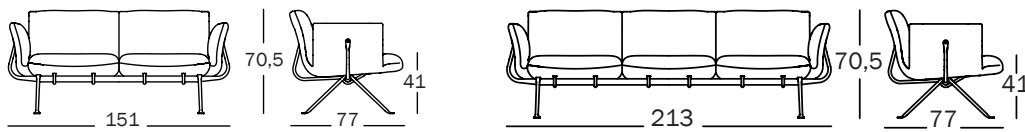


Officina — design Ronan & Erwan Bouroullec, 2017
Fiche Produit

Canapé à 2 et 3 places

Matériaux: structure en fer forgé galvanisé ou verni en polyester. Coussins déhoussables en polyuréthane expansé avec revêtement en tissu (Torri Lana "Rico", Kvadrat "Divina Mélange" ou Glamour "Azimut").

Le logo Magis est imprimé sur tous produits de notre collection et atteste leur originalité.



Frame: Galvanized
Cushions: Light Grey
Divina Mélange 120



Frame: Black
Cushions: Light Grey
Divina Mélange 120



Frame: Galvanized
Cushions: Dark Grey Rico 989.070



Frame: Black
Cushions: Dark Grey Rico 989.070



Frame: Galvanized
Cushions: Ochre Azimut 400



Frame: Black
Cushions: Ochre Azimut 400



magisdesign.com



Ronan & Erwan Bouroullec

Ronan et Erwan Bouroullec s'associent il y a une quinzaine d'ans pour mener un travail au sein d'un dialogue permanent et d'une exigence commune vers plus de justesse et de délicatesse.

Depuis 2004, ils se sont aussi associés avec Magis pour dessiner deux collections complètes de mobilier, puis d'autres projets. Ronan et Erwan Bouroullec dessinent aujourd'hui pour de nombreux industriels et parallèlement, ils mènent une activité de Galerie Kreo, dont ont émané quatre expositions personnelles entre 2001 et 2012.

Par ailleurs, ils réalisent ponctuellement des projets d'architecture.

