

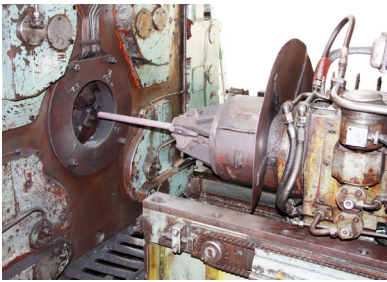
Officina — design Ronan & Erwan Bouroullec, 2017



El diseño italiano y la artesanía tradicional se conjugan de manera armoniosa en la colección Officina de Magis, que explora la posibilidad de un nuevo lenguaje creativo, confrontándose con una técnica muy antigua como la de la forjadura del hierro, gracias a la cual, en el curso de la historia, se creó un número infinito de objetos de uso cotidiano y obras de arte. El característico acabado superficial del hierro forjado transforma las piezas de la colección en objetos de diseño con un trazo vivo, que crean contrastes interesantes con el ambiente gracias al sabor inconfundible de la manufactura industrial.

Después de las mesas, las sillas y los taburetes, la colección se enriquece aún más con una serie de accesorios, con un sillón, un banco de dos plazas y una colección de muebles acolchados (sillón, otomana, sofá de dos y tres plazas). Todos productos son caracterizados por la estructura en hierro forjado que, con su encanto de materia prima ancestral, viva y con leves imperfecciones, hace que cada pieza de esta colección sea única, con un espíritu profundamente refinado y elegante.

Ronan & Erwan Bouroullec



Proceso de Producción

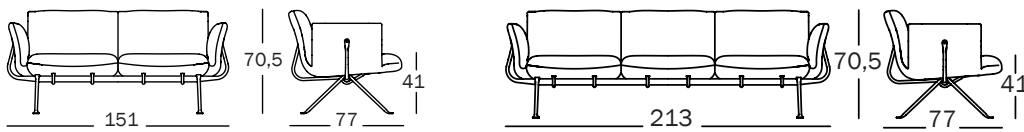


**Officina** — design Ronan & Erwan Bouroullec, 2017  
Ficha Producto

**Sofa de dos y tres plazas**

Material: estructura de hierro forjado, zincado en caliente o barnizado en poliéster. Cojines desenfundables en espuma de poliuretano tapizado en tejido (Torri Lana "Rico", Kvadrat "Divina Mélange" o Glamour "Azimut").

La marca Magis se estampa en todos los productos de la colección y garantiza su originalidad.



Frame: Galvanized  
Cushions: Light Grey  
Divina Mélange 120



Frame: Black  
Cushions: Light Grey  
Divina Mélange 120



Frame: Galvanized  
Cushions: Dark Grey Rico 989.070



Frame: Black  
Cushions: Dark Grey Rico 989.070



Frame: Galvanized  
Cushions: Ochre Azimut 400



Frame: Black  
Cushions: Ochre Azimut 400



[magisdesign.com](http://magisdesign.com)



**Ronan & Erwan Bouroullec**

Ronan Bouroullec y Erwan Bouroullec trabajan juntos desde hace casi diez años. Su colaboración es un diálogo constante, enriquecido por dos personalidades diferentes y por un sentimiento común de esmero, con el objetivo de lograr un mayor equilibrio y delicadeza.

A partir de 2004 los hermanos Bouroullec trabajan con Magis, para la que crearon colecciones completas así como otros proyectos.

Actualmente Ronan y Erwan Bouroullec colaboran con numerosos productores y paralelamente realizan una actividad experimental esencial para el desarrollo de

su actividad en las Galerías Kreo de París, que organizaron cuatro muestras personales desde 2001 hasta 2012.

Ocasionalmente se dedican también a proyectos arquitectónicos.

