



Troy è un concetto di semplicità e confort che rende possibili variazioni praticamente infinite, giocando con diversi materiali, abbinamenti e tipologie di seduta. Una collezione molto ampia e ricca con più di mille possibili combinazioni di materiali (dal multistrato al polipropilene, all'imbottito ecc.), strutture (in tubo o tondino di acciaio, su gambe, su ruote, su razze ecc., tutte disponibili anche con braccioli) e colori (spaziando dai colori pastello a quelli

più accesi). Ora la collezione si amplia ulteriormente con l'inserimento del sistema di sedute su barra e offre quindi soluzioni per tutte le possibili esigenze, sia per l'ambiente domestico che per il contract.



Designer in Magis

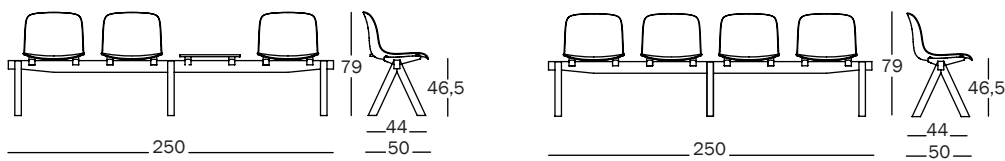


**Troy** — design Marcel Wanders, 2016  
Scheda tecnica

Sistema di seduta su barra.

**Materiali:** Struttura e tavolino in massello di faggio naturale. Sedile in multistrato di faggio, in polipropilene o in polipropilene rivestito in tessuto (Kvadrat Divina). Tutti i modelli sono disponibili con fronte anteriore rivestito in tessuto (Kvadrat Divina, Steelcut Trio, Steelcut 2) o in pelle (eccetto le versioni fully covered).

Il marchio Magis è impresso su tutti i prodotti della collezione e ne garantisce l'originalità.



Test di affaticamento, carico ed urto

Caduta EN 1728

Carico statico gambe anteriori EN 1728:2012, L2

Carico statico gambe laterali EN 1728:2012, L2

Carico statico sedile-schienale EN 1728:2012, L2

Carico statico verticale schienale EN 1728:2012

Fatica fronte anteriore sedile EN 1728:2012, L2

Istruzioni per l'uso EN 16139:2013 L2

Requisiti generali di sicurezza EN 16139:2013, L2

Resistenza a fatica sedile-schienale EN 1728:2012, L2

Stabilità EN 1022:2005

Urto sul sedile EN 1728:2012, L2

Urto sullo schienale EN 1728:2012, L2



[magisdesign.com](http://magisdesign.com)

Troy — design Marcel Wanders  
Finiture



Polypropylene  
Red 1483 C



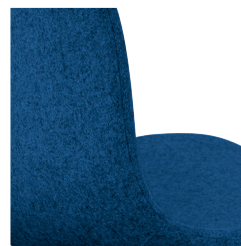
Polypropylene  
White 1735 C



Polypropylene  
Black 1763 C



Fully covered  
Red Mélange F-126  
(531)



Fully covered  
Blue F-251 (773)



Fully covered  
Purple Mélange F-492  
(581)



Fully covered  
Light Grey Mélange  
F-506 (120)



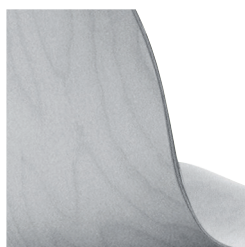
Fully covered  
Grey Mélange  
F-509 (170)



Fully covered  
Dark Grey Mélange  
F-512 (180)



Plywood  
Natural Beech 7010



Plywood  
Bleached Beech 7025



Plywood  
Stained Black Beech 7065



magisdesign.com

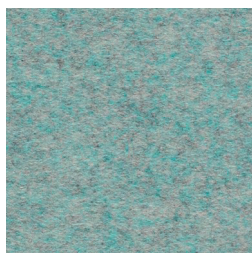
Troy — design Marcel Wanders  
Front cover

Tutti i modelli sono disponibili con fronte anteriore rivestito in tessuto o pelle (eccetto la versione fully covered)

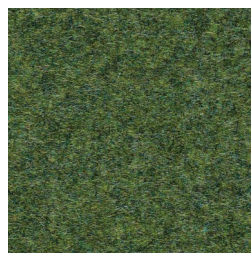
Kvadrat Divina  
→



F-095 Pink (613)  
Divina MD



F-224 Light Blue (813)  
Divina MD

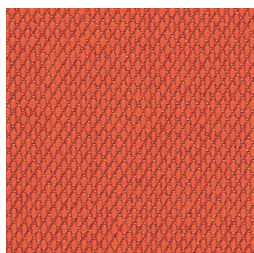


F-356 Green (943)  
Divina MD

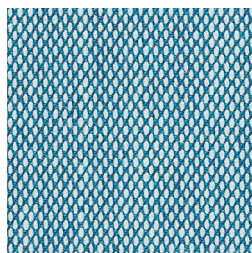


F-512 Dark Grey  
Mélange (180)  
Divina Mélange

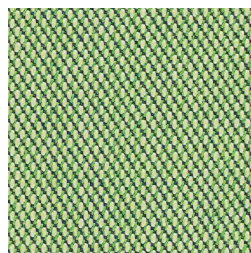
Kvadrat Steelcut Trio  
→



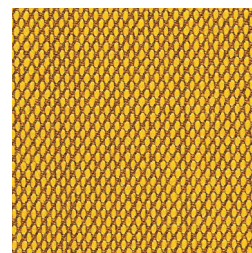
F-088 Orange (533)



F-225 Light Blue (733)



F-357 Green (933)



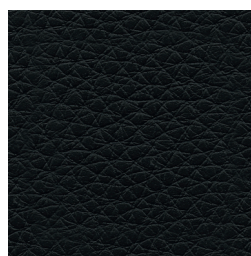
F-578 Yellow (453)

Kvadrat Steelcut 2  
→



F-767 Black (190)

Magis Winter  
→



L-0795 Black



magisdesign.com

Le corrispondenze Kvadrat sono indicate tra parentesi accanto al codice interno Magis.  
Le informazioni qui riportate sono basate sugli ultimi dati pubblicati a listino. Magis si riserva  
il diritto di apportare modifiche ai modelli senza preavviso.