

Officina — design Ronan & Erwan Bouroullec, 2016

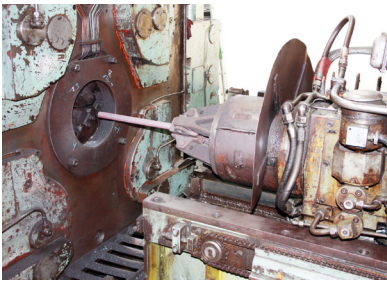


La elaboración del hierro forjado, o sea, el proceso que modela el metal aplastándolo entre el yunque y el martillo, tiene una historia milenaria. En el curso de la historia, esta técnica facilitó la creación de un número infinito de objetos de uso cotidiano y obras de arte. La colección Officina explora la posibilidad de dar origen a un nuevo lenguaje creativo, confrontándose con una técnica muy antigua como la de la forjadura del hierro.

Después de las mesas, las sillas y los taburetes presentados en los últimos dos años,

ahora la colección se enriquece aún más con una serie de accesorios (de perchas a galanes de noche, de candelabros a espejo), todos caracterizados por la estructura de hierro forjado que, una vez más, con su encanto de materia prima ancestral, viva y con leves imperfecciones, hace que cada pieza de esta colección sea única, con un espíritu profundamente refinado y elegante.

Ronan & Erwan Bouroullec



Proceso de Producción

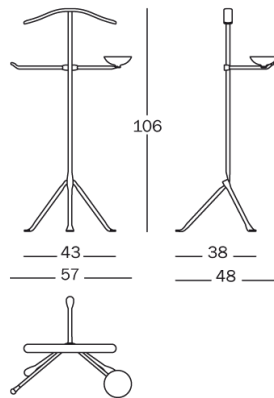


**Officina** — design Ronan & Erwan Bouroullec, 2016  
Ficha Producto

Galan de noche.

Material: estructura de hierro forjado barnizado en poliéster. Percha y guardaobjetos de goma.

La marca Magis se estampa en todos los productos de la colección y garantiza su originalidad.



Frame: Black  
Coat hanger and tray: Black



[magisdesign.com](http://magisdesign.com)