

Officina — design Ronan & Erwan Bouroullec, 2016

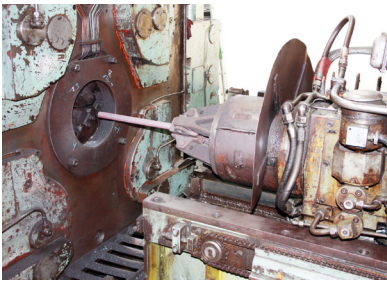


La collection Officina explore la possibilité de créer un nouveau langage créatif, en se confrontant à une technique très ancienne comme le forgeage du fer, grâce à laquelle, à travers l'histoire entière, sont nés de nombreux objets d'usage quotidien et objets d'art.

Après les tables, les chaises et les tabourets lancés ces deux dernières années, la collection s'enrichit cette année d'une série d'accessoires (des portemanteaux, au valet de nuit, aux chandeliers, au miroir), tous caractérisés par la structure en fer forgé qui, encore une fois, avec son charme de matière première ancestrale, vivante

et avec de légères imperfections, rend unique chaque pièce de cette collection, à l'esprit profondément raffiné et élégant.

Ronan & Erwan Bouroullec



Processus de production

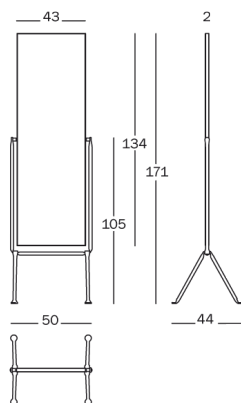


**Officina** — design Ronan & Erwan Bouroullec, 2016  
Fiche Produit

Miroir de plancher bifrontal avec inclinaison réglable.

**Matériaux:** structure en fer forgé verni en polyester. Miroir avec pellicule plastique de protection sur dos.

Le logo Magis est imprimé sur tous produits de notre collection et atteste leur originalité.



Frame: Black



[magisdesign.com](http://magisdesign.com)