



Troy es un concepto de simplicidad y comodidad que crea opciones prácticamente infinitas, jugando con distintos materiales, combinaciones y tipos de asientos. Una colección muy amplia y rica, con más de mil combinaciones posibles de materiales (estratificado, polipropileno, acolchado, etc.), estructuras (de tubo o varilla de acero, sobre patas, ruedas, rayos, etc.) y colores (de los pasteles a los más llamativos), ofreciendo así soluciones para todas

las posibles necesidades, tanto para el ambiente doméstico como para los espacios comunitarios.



Diseñador en Magis



**Troy** — design Marcel Wanders, 2010/2014  
Ficha Producto

Silla apilable

Versión con brazos.

**Material:** estructura en acero cromado o barnizado poliéster.

Asiento en multiestrato de haya en polipropileno o en polipropileno tapizado en tejido (Kvadrat "Divina").

También con la parte anterior del asiento tapizada en tejido (Kvadrat "Divina", "Steelcut Trio" o Steelcut 2") o en piel.

Disponibles también versiones para el exterior.

La marca Magis se estampa en todos los productos de la colección y garantiza su originalidad.



FATIGUE, LOAD AND IMPACT TESTS

Troy Chair (on legs)

Seat and back static load test EN 15373:2007, L3 - severe

Leg forward static load test EN 15373:2007, L3 - severe

Leg sideways static load test EN 15373:2007, L2 - general

Seat front edge fatigue test EN 15373:2007, L3 - severe

Seat and back fatigue test EN 15373:2007, L3 - severe

Non-domestic seating. Vertical load on back rest EN 15373:2007, L3 - severe

Non-domestic seating. Safety requirements EN 15373:2007

Stability EN 1022:2005

Seat impact test EN 15373:2007, L3 - severe

Back impact test EN 15373:2007, L3 - severe

Troy Chair (on legs with arms)

ANSI/BIFMA X5.1 - 2011

Arm sideways static load test EN 16139:2013, L2 - extreme

Arm downwards static load test EN 16139:2013, L2 - extreme

Arm fatigue test EN 16139:2013, L2 - extreme

Stability EN 1022:2005

Arm rest impact test EN 16139:2013, L2 - extreme

Troy Chair (on sledge)

ANSI/BIFMA X5.1 - 2011

Arm sideways static load test EN 16139:2013, L2 - extreme

Seat and back static load test EN 16139:2013, L2 - extreme

Leg forward static load test EN 16139:2013, L2 - extreme

Leg sideways static load test EN 16139:2013, L2 - extreme

Arm downwards static load test EN 16139:2013, L2 - extreme

Seat front edge durability test EN 16139:2013, L2 - extreme

Safety requirements EN 16139:2013, L2 - extreme

Arm fatigue test EN 16139:2013, L2 - extreme

Seat and back fatigue test EN 16139:2013, L2 - extreme

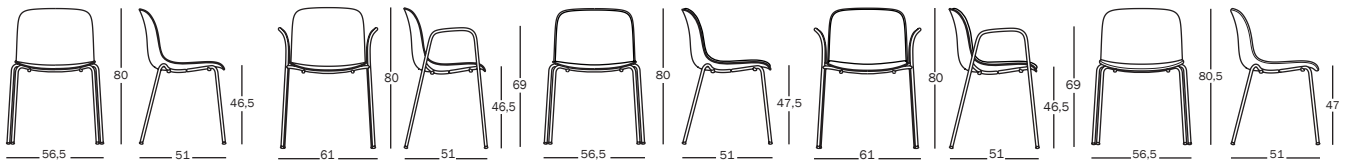
Non-domestic seating. Vertical load on back rest EN 15373:2007

Stability EN 1022:2005



magisdesign.com

**Troy** — design Marcel Wanders, 2010/2014



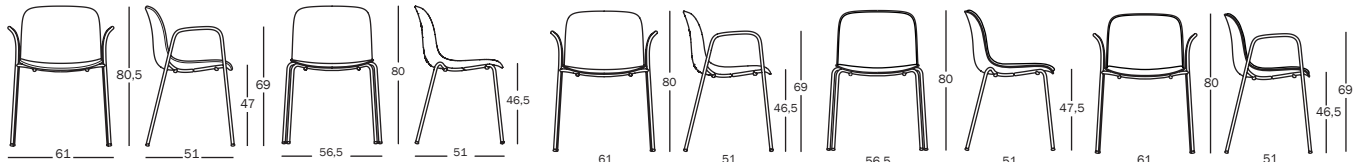
**Polypropylene**

**Polypropylene with arms**

**Polypropylene front cover**

**Polypropylene with arms front cover**

**Fully covered**



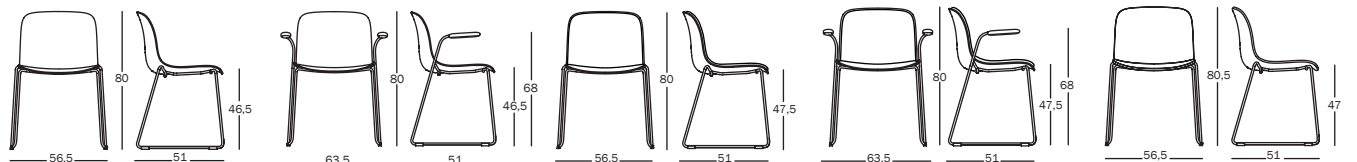
**Fully covered with arms**

**Plywood**

**Plywood with arms**

**Plywood front cover**

**Plywood with arms front cover**



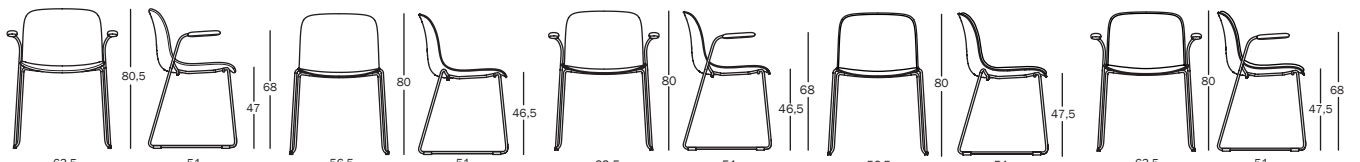
**Polypropylene**

**Polypropylene with arms**

**Polypropylene front cover**

**Polypropylene with arms front cover**

**Fully covered**



**Fully covered with arms**

**Plywood**

**Plywood with arms**

**Plywood front cover**

**Plywood with arms front cover**



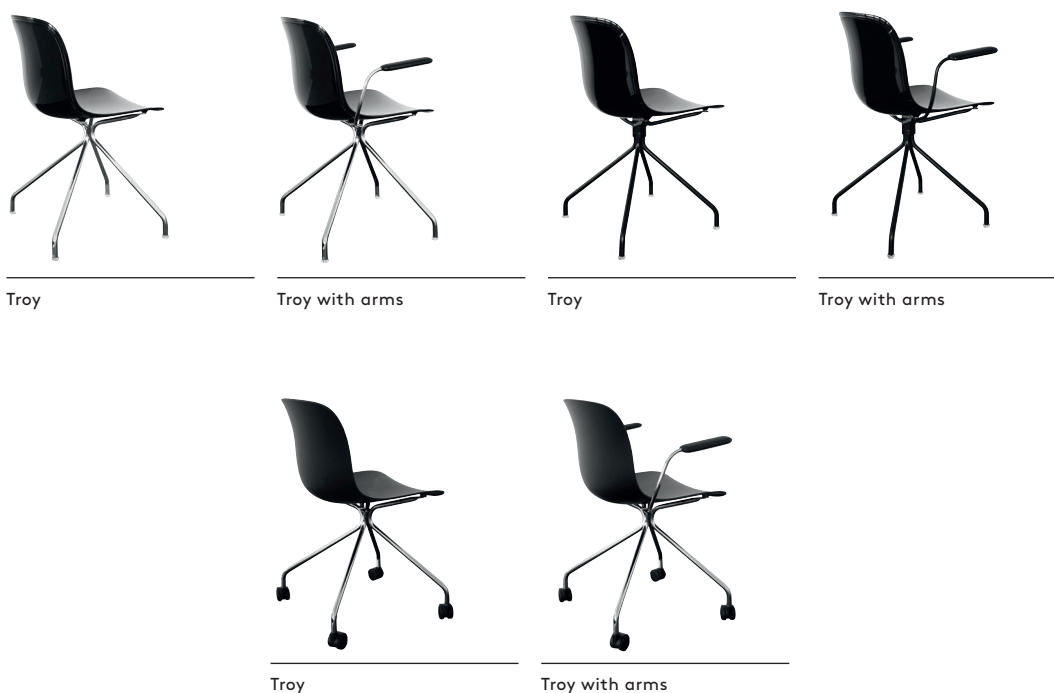
**Troy** — design Marcel Wanders, 2013/2014  
Ficha Producto

Silla sobre 4 rayos o sobre 4 rayos con ruedas

Disponible con brazos. Versión sobre 4 rayos también giratoria.

**Material:** estructura en tubo de acero cromado o barnizado poliéster. Asiento en multistrato de haya en polipropileno o en polipropileno tapizado en tejido (Kvadrat "Divina"). También con la parte anterior del asiento tapizada en tejido (Kvadrat "Divina", "Steelcut Trio" o Steelcut 2") o en piel. Disponibles también versiones para el exterior.

La marca Magis se estampa en todos los productos de la colección y garantiza su originalidad.



FATIGUE, LOAD AND IMPACT TESTS

Troy Chair (on 4 star)

Seat and back static load test EN 16139:2013, L2 - extreme  
Leg forward static load test EN 16139:2013, L2 - extreme  
Leg sideways static load test EN 16139:2013, L2 - extreme  
Vertical load on back rest EN 16139:2013, L2 - extreme  
Seat front edge durability test EN 16139:2013, L2 - extreme  
Information for use EN 16139:2013, L2 - extreme  
Safety requirements EN 16139:2013, L2 - extreme  
Seat and back fatigue test EN 16139:2013, L2 - extreme  
Stability EN 1022:2005  
Seat impact test EN 16139:2013, L2 - extreme  
Back impact test EN 16139:2013, L2 - extreme

Troy Chair (on 4 star, swivel)

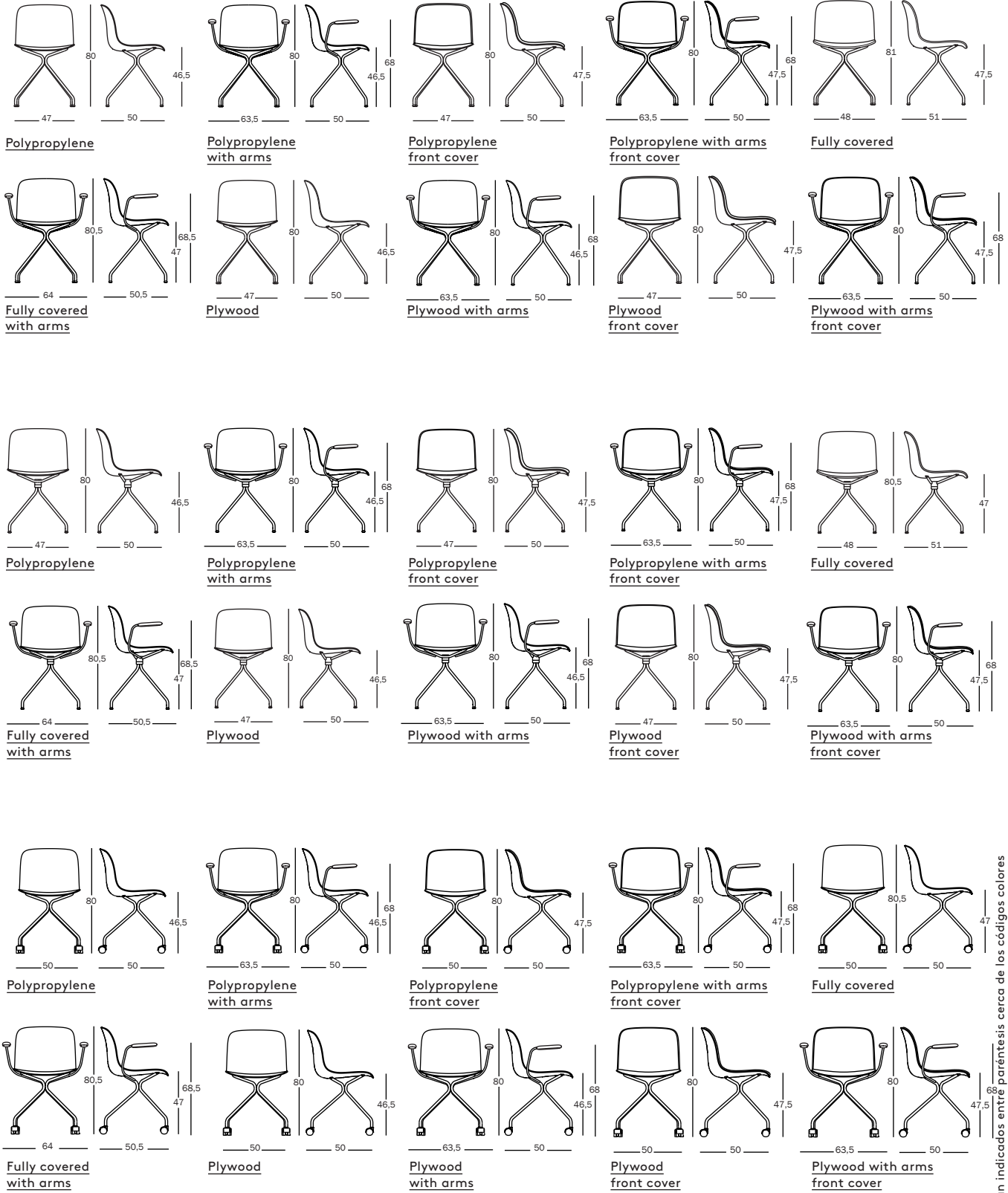
Seat and back static load test EN 16139:2013, L2 - extreme  
Vertical load on back rest EN 16139:2013, L2 - extreme  
Seat front edge durability test EN 16139:2013, L2 - extreme  
Seat and back fatigue test EN 16139:2013, L2 - extreme  
Stability EN 1022:2005  
Seat impact test EN 16139:2013, L2 - extreme  
Back impact test EN 16139:2013, L2 - extreme



magisdesign.com



**Troy** — design Marcel Wanders, 2013/2014



Los códigos colores Kvadrat están indicados entre paréntesis, cerca de los códigos colores internos Magis. Las informaciones aquí reportadas están basadas en los últimos datos de la lista de precios. Magis se reserva el derecho de modificar los modelos sin aviso.



**Troy** — design Marcel Wanders, 2012/2014  
Ficha Producto

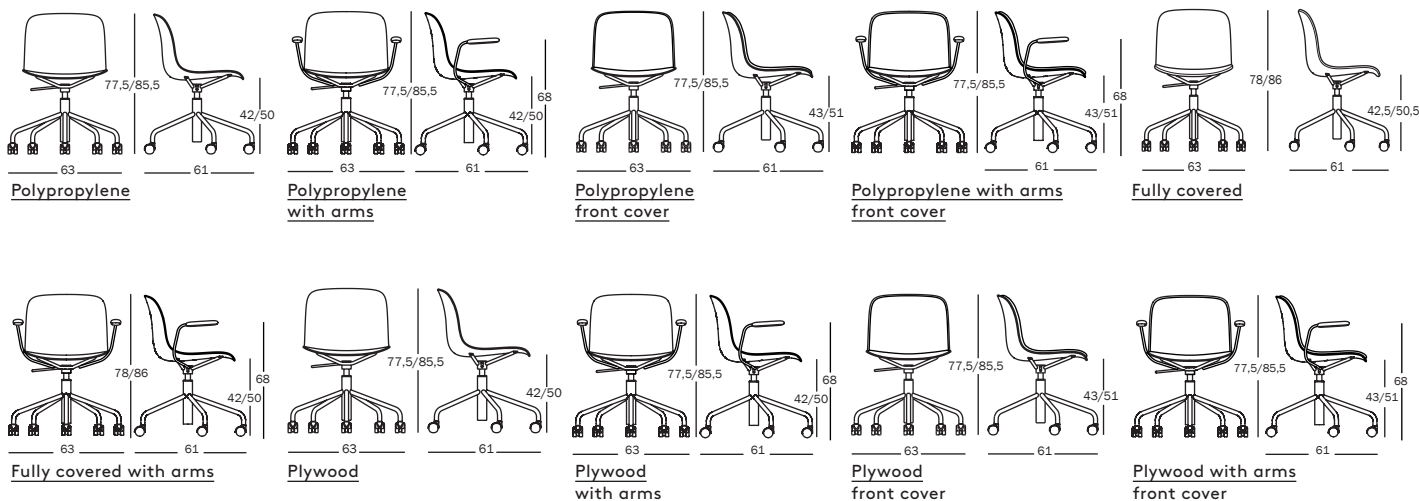
Silla giratoria sobre 5 ruedas

Versión con brazos.

Regulable en altura con pistón de gas.

**Material:** estructura en tubo de acero cromado o barnizado poliéster. Asiento en multiestrato de haya, en polipropileno o en polipropileno tapizado en tejido (Kvadrat "Divina"). También con la parte anterior del asiento tapizada en tejido (Kvadrat "Divina", "Steelcut Trio" o Steelcut 2") o en piel.

La marca Magis se estampa en todos los productos de la colección y garantiza su originalidad.



FATIGUE, LOAD AND IMPACT TESTS

Troy Chair (on 5 wheels)

ANSI/BIFMA X5.1 - 2011

Seat and back static load test EN 15373:2007, L3 - severe

Seat front edge durability test EN 15373:2007, L3 - severe

Seat and back fatigue test EN 15373:2007, L3 - severe

Non-domestic seating. Vertical load on back rest EN

15373:2007, L3 - severe

Seat impact test EN 15373:2007, L3 - severe

Back impact test EN 15373:2007, L3 - severe



magisdesign.com

**Troy** — design Marcel Wanders  
Acabados



Polypropylene  
Frame: Chromed  
Seat: Red 1483 C



Polypropylene  
Frame: Chromed  
Seat: White 1735 C



Polypropylene  
Frame: Chromed  
Seat: Black 1763 C



Polypropylene  
Frame: Red 5087  
Seat: Red 1483 C



Polypropylene  
Frame: White 5110  
Seat: White 1735 C



Polypropylene  
Frame: Black 5140  
Seat: Black 1763 C



Fully covered  
Frame: Chromed  
Seat: Red Mélange F-126 (531)



Fully covered  
Frame: Chromed  
Seat: Blue F-251 (773)



Fully covered  
Frame: Chromed  
Seat: Purple Mélange F-492 (581)



Fully covered  
Frame: Chromed  
Seat: Light Grey Mélange F-506 (120)



Fully covered  
Frame: Chromed  
Seat: Grey Mélange F-509 (170)



Fully covered  
Frame: Chromed  
Seat: Dark Grey Mélange F-512 (180)



Fully covered  
Frame: White 5110  
Seat: Red Mélange F-126 (531)



Fully covered  
Frame: White 5110  
Seat: Blue F-251 (773)



Fully covered  
Frame: White 5110  
Seat: Purple Mélange F-492 (581)



Fully covered  
Frame: White 5110  
Seat: Light Grey Mélange F-506 (120)



Fully covered  
Frame: White 5110  
Seat: Grey Mélange F-509 (170)



Fully covered  
Frame: White 5110  
Seat: Dark Grey Mélange F-512 (180)



Fully covered  
Frame: Black 5140  
Seat: Blue F-251 (773)



Fully covered  
Frame: Black 5140  
Seat: Purple Mélange F-492 (581)



magisdesign.com

Los códigos colores Kvadrat están indicados entre paréntesis, cerca de los códigos colores internos Magis. Las informaciones aquí reportadas están basadas en los últimos datos de la lista de precios. Magis se reserva el derecho de modificar los modelos sin aviso.

**Troy** — design Marcel Wanders  
Acabados



Fully covered  
Frame: Black 5140  
Seat: Dark Grey Mélange  
F-512 (180)



Plywood  
Frame: Chromed  
Seat: Natural Beech



Plywood  
Frame: Chromed  
Seat: Bleached Beech



Plywood  
Frame: Chromed  
Seat: Stained Black Beech



Plywood  
Frame: White 5105  
Seat: Bleached Beech



Plywood  
Frame: Black 5140  
Seat: Stained Black Beech



Polypropylene  
Frame: Chromed  
Seat: Red 1483 C



Polypropylene  
Frame: Chromed  
Seat: White 1735 C



Polypropylene  
Frame: Chromed  
Seat: Black 1763 C



Polypropylene  
Frame: White 5110  
Seat: White 1735 C



Polypropylene  
Frame: Black 5140  
Seat: Black 1763 C



Fully covered  
Frame: Chromed  
Seat: Red Mélange F-126  
(531)



Fully covered  
Frame: Chromed  
Seat: Blue F-251 (773)



Fully covered  
Frame: Chromed  
Seat: Purple Mélange F-492  
(581)



Fully covered  
Frame: Chromed  
Seat: Light Grey Mélange  
F-506 (120)



Fully covered  
Frame: Chromed  
Seat: Grey Mélange F-509  
(170)



Fully covered  
Frame: Chromed  
Seat: Dark Grey Mélange  
F-512 (180)



Fully covered  
Frame: White 5110  
Seat: Red Mélange F-126  
(531)



Fully covered  
Frame: White 5110  
Seat: Blue F-251 (773)



Fully covered  
Frame: White 5110  
Seat: Purple Mélange F-492  
(581)



magisdesign.com

Los códigos colores Kvadrat están indicados entre paréntesis, cerca de los códigos colores internos Magis. Las informaciones aquí reportadas están basadas en los últimos datos de la lista de precios. Magis se reserva el derecho de modificar los modelos sin aviso.

**Troy** — design Marcel Wanders  
Acabados



Fully covered  
Frame: White 5110  
Seat: Light Grey Mélange  
F-506 (120)



Fully covered  
Frame: White 5110  
Seat: Grey Mélange F-509  
(170)



Fully covered  
Frame: White 5110  
Seat: Dark Grey Mélange  
F-512 (180)



Fully covered  
Frame: Black 5140  
Seat: Blue F-251 (773)



Fully covered  
Frame: Black 5140  
Seat: Purple Mélange F-492  
(581)



Fully covered  
Frame: White 5110  
Seat: Dark Grey Mélange  
F-512 (180)



Plywood  
Frame: Chromed  
Seat: Natural Beech



Plywood  
Frame: Chromed  
Seat: Bleached Beech



Plywood  
Frame: Chromed  
Seat: Stained Black Beech



Plywood  
Frame: White 5110  
Seat: Bleached Beech



Plywood  
Frame: Black 5140  
Seat: Stained Black beech



Polypropylene  
Frame: Chromed  
Seat: Red 1483 C



Polypropylene  
Frame: Chromed  
Seat: White 1735 C



Polypropylene  
Frame: Chromed  
Seat: Black 1763 C



Polypropylene  
Frame: White 5110  
Seat: White 1735 C

Swivel version not for outdoor



Polypropylene  
Frame: Black 5140  
Seat: Black 1763 C  
Swivel version not for outdoor



Fully covered  
Frame: Chromed  
Seat: Red Mélange F-126  
(531)



Fully covered  
Frame: Chromed  
Seat: Blue F-251 (773)



Fully covered  
Frame: Chromed  
Seat: Purple Mélange F-492  
(581)



Fully covered  
Frame: Chromed  
Seat: Light Grey Mélange  
F-506 (120)



magisdesign.com

Los códigos colores Kvadrat están indicados entre paréntesis, cerca de los códigos colores internos Magis. Las informaciones aquí reportadas están basadas en los último datos de la lista de precios. Magis se reserva el derecho de modificar los modelos sin aviso.



**Troy** — design Marcel Wanders  
Acabados



Fully covered  
Frame: Chromed  
Seat: Grey Mélange F-509  
(170)



Fully covered  
Frame: Chromed  
Seat: Dark Grey Mélange  
F-512 (180)



Fully covered  
Frame: White 5110  
Seat: Red Mélange F-126  
(531)



Fully covered  
Frame: White 5110  
Seat: Blue F-251 (773)



Fully covered  
Frame: White 5110  
Seat: Purple Mélange F-492  
(581)



Fully covered  
Frame: White 5110  
Seat: Light Grey Mélange  
F-506 (120)



Fully covered  
Frame: White 5110  
Seat: Grey Mélange F-509  
(170)



Fully covered  
Frame: White 5110  
Seat: Dark Grey Mélange  
F-512 (180)



Fully covered  
Frame: Black 5140  
Seat: Blue F-251 (773)



Fully covered  
Frame: Black 5140  
Seat: Purple Mélange F-492  
(581)



Fully covered  
Frame: Black 5140  
Seat: Dark Grey Mélange  
F-512 (180)



Plywood  
Frame: Chromed  
Seat: Natural Beech



Plywood  
Frame: Chromed  
Seat: Bleached Beech



Plywood  
Frame: Chromed  
Seat: Stained Black Beech



Plywood  
Frame: White 5110  
Seat: Bleached Beech



Plywood  
Frame: Black 5140  
Seat: Stained Black Beech



Polypropylene  
Frame: Chromed  
Seat: Red 1483 C



Polypropylene  
Frame: Chromed  
Seat: White 1735 C



Polypropylene  
Frame: Chromed  
Seat: Black 1763 C



Polypropylene  
Frame: White 5110  
Seat: White 1735 C



**Troy** — design Marcel Wanders  
Acabados



**Polypropylene**  
Frame: Black 5140  
Seat: Black 1763 C



**Fully covered**  
Frame: Chromed  
Seat: Red Mélange F-126 (531)



**Fully covered**  
Frame: Chromed  
Seat: Blue F-251 (773)



**Fully covered**  
Frame: Chromed  
Seat: Purple Mélange F-492 (581)



**Fully covered**  
Frame: Chromed  
Seat: Light Grey Mélange F-506 (120)



**Fully covered**  
Frame: Chromed  
Seat: Grey Mélange F-509 (170)



**Fully covered**  
Frame: Chromed  
Seat: Dark Grey Mélange F-512 (180)



**Fully covered**  
Frame: White 5110  
Seat: Red Mélange F-126 (531)



**Fully covered**  
Frame: White 5110  
Seat: Blue F-251 (773)



**Fully covered**  
Frame: White 5110  
Seat: Purple Mélange F-492 (581)



**Fully covered**  
Frame: White 5110  
Seat: Light Grey Mélange F-506 (120)



**Fully covered**  
Frame: White 5110  
Seat: Grey Mélange F-509 (170)



**Fully covered**  
Frame: White 5110  
Seat: Dark Grey Mélange F-512 (180)



**Fully covered**  
Frame: Black 5140  
Seat: Blue F-251 (773)



**Fully covered**  
Frame: Black 5140  
Seat: Purple Mélange F-492 (581)



**Fully covered**  
Frame: Black 5140  
Seat: Dark Grey Mélange F-512 (180)



**Plywood**  
Frame: Chromed  
Seat: Natural Beech



**Plywood**  
Frame: Chromed  
Seat: Bleached Beech



**Plywood**  
Frame: Chromed  
Seat: Stained Black Beech



**Plywood**  
Frame: White 5110  
Seat: Bleached Beech



Troy — design Marcel Wanders  
Acabados



Plywood  
Frame: Black 5140  
Seat: Stained Black Beech



Polypropylene  
Frame: Chromed  
Seat: Red 1483 C



Polypropylene  
Frame: Chromed  
Seat: White 1735 C



Polypropylene  
Frame: Chromed  
Seat: Black 1763 C



Polypropylene  
Frame: White 5110  
Seat: White 1735 C



Polypropylene  
Frame: Black 5140  
Seat: Black 1763 C



Fully covered  
Frame: Chromed  
Seat: Red Mélange F-126 (531)



Fully covered  
Frame: Chromed  
Seat: Blue F-251 (773)



Fully covered  
Frame: Chromed  
Seat: Purple Mélange F-492 (581)



Fully covered  
Frame: Chromed  
Seat: Light Grey Mélange F-506 (120)



Fully covered  
Frame: Chromed  
Seat: Grey Mélange F-509 (170)



Fully covered  
Frame: Chromed  
Seat: Dark Grey Mélange F-512 (180)



Fully covered  
Frame: White 5110  
Seat: Red Mélange F-126 (531)



Fully covered  
Frame: White 5110  
Seat: Blue F-251 (773)



Fully covered  
Frame: White 5110  
Seat: Purple Mélange F-492 (581)



Fully covered  
Frame: White 5110  
Seat: Light Grey Mélange F-506 (120)



Fully covered  
Frame: White 5110  
Seat: Grey Mélange F-509 (170)



Fully covered  
Frame: White 5110  
Seat: Dark Grey Mélange F-512 (180)



Fully covered  
Frame: Black 5140  
Seat: Blue F-251 (773)



Fully covered  
Frame: Black 5140  
Seat: Purple Mélange F-492 (581)



Troy — design Marcel Wanders  
Acabados



---

Fully covered  
Frame: Black 5140  
Seat: Dark Grey Mélange  
F-512 (180)



---

Plywood  
Frame: Chromed  
Seat: Natural Beech



---

Plywood  
Frame: Chromed  
Seat: Bleached Beech



---

Plywood  
Frame: Chromed  
Seat: Stained Black Beech



---

Plywood  
Frame: White 5110  
Seat: Bleached Beech



---

Plywood  
Frame: Black 5140  
Seat: Stained Black Beech



[magisdesign.com](http://magisdesign.com)

Los códigos colores Kvadrat están indicados entre paréntesis, cerca de los códigos colores internos Magis. Las informaciones aquí reportadas están basadas en los últimos datos de la lista de precios. Magis se reserva el derecho de modificar los modelos sin aviso.

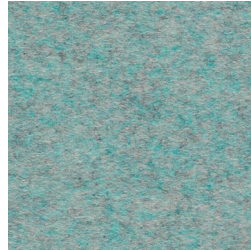
Troy — design Marcel Wanders  
Front cover

Todas las versiones están disponibles con la parte anterior del asiento tapizada en tejido o en piel (excepto la version fully covered).

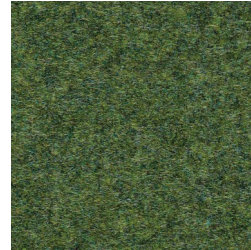
Kvadrat Divina  
→



F-095 Pink (613)  
Divina MD



F-224 Light Blue (813)  
Divina MD

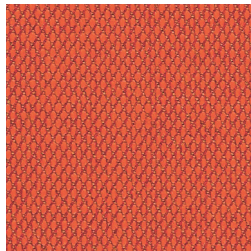


F-356 Green (943)  
Divina MD

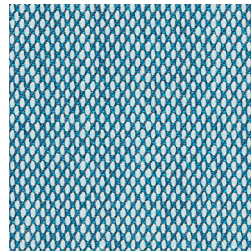


F-512 Dark Grey  
Mélange (180)  
Divina Mélange

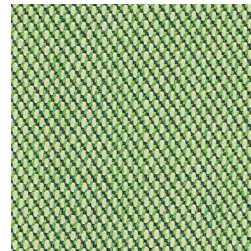
Kvadrat Steelcut Trio  
→



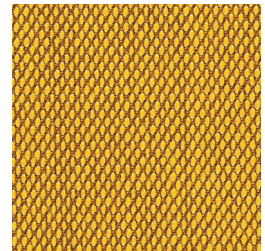
F-088 Orange (533)



F-225 Light Blue (733)



F-357 Green (933)



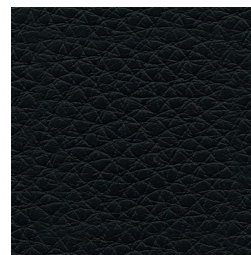
F-578 Yellow (453)

Kvadrat Steelcut 2  
→



F-767 Black (190)

Magis Winter  
→



L-0795 Black



magisdesign.com

Los códigos colores Kvadrat están indicados entre paréntesis, cerca de los códigos colores internos Magis. Las informaciones aquí reportadas están basadas en los último datos de la lista de precios. Magis se reserva el derecho de modificar los modelos sin aviso.