

Il portabottiglie impilabile Bottle ha inaugurato l'ormai ventennale collaborazione fra Magis e Jasper Morrison ed è diventato negli anni una delle sue icone più celebri (è stato infatti inserito nelle collezioni permanenti di molti musei) e al contempo anche uno dei suoi oggetti più copiati. Quattro tubolari in alluminio anodizzato naturale collegano due pezzi identici con gli angoli arrotondati in polipropilene stampato ad iniezione standard, capaci di accogliere sei bottiglie. Bottle è in pratica una rielaborazione dei cestelli normalmente

impiegati per trasportare le bottiglie d'acqua minerale o di birra, ma è stato pensato affinché ogni modulo sia impilabile in verticale fino a coprire un'intera parete o possa divenire un elemento d'arredo indipendente giocato sul rapporto tra pieni e vuoti.



Designer in Magis

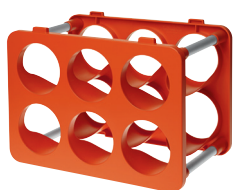
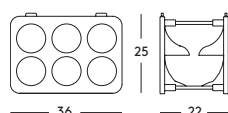


**Bottle** — design Jasper Morrison, 1994  
Scheda tecnica

Modulo portabottiglie impilabile

Materiali: polipropilene stampato ad iniezione standard, tubi di collegamento in alluminio anodizzato naturale opaco.

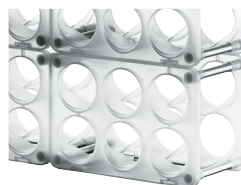
Il marchio Magis è impresso su tutti i prodotti della collezione e ne garantisce l'originalità.



Matt colour  
Orange 1086 C



Matt colour  
White 1680 C



Translucent colour  
Clear 2080 TL



[magisdesign.com](http://magisdesign.com)



**Jasper Morrison**

Jasper Morrison nasce a Londra nel 1959 e dopo essersi laureato in Design e aver conseguito un master, apre uno studio di design a Londra nel 1986.

Oggi, accanto a questo studio se ne sono aggiunti altri due, uno a Parigi (aperto nel 2002) e uno a Tokyo (aperto nel 2007), che si occupa delle progettazione degli di mobili, prodotti per la tavola e la cucina, di illuminazione, di prodotti elettronici ed elettrodomestici, la progettazione di spazi pubblici e, più recentemente, orologi da polso e calzature.

